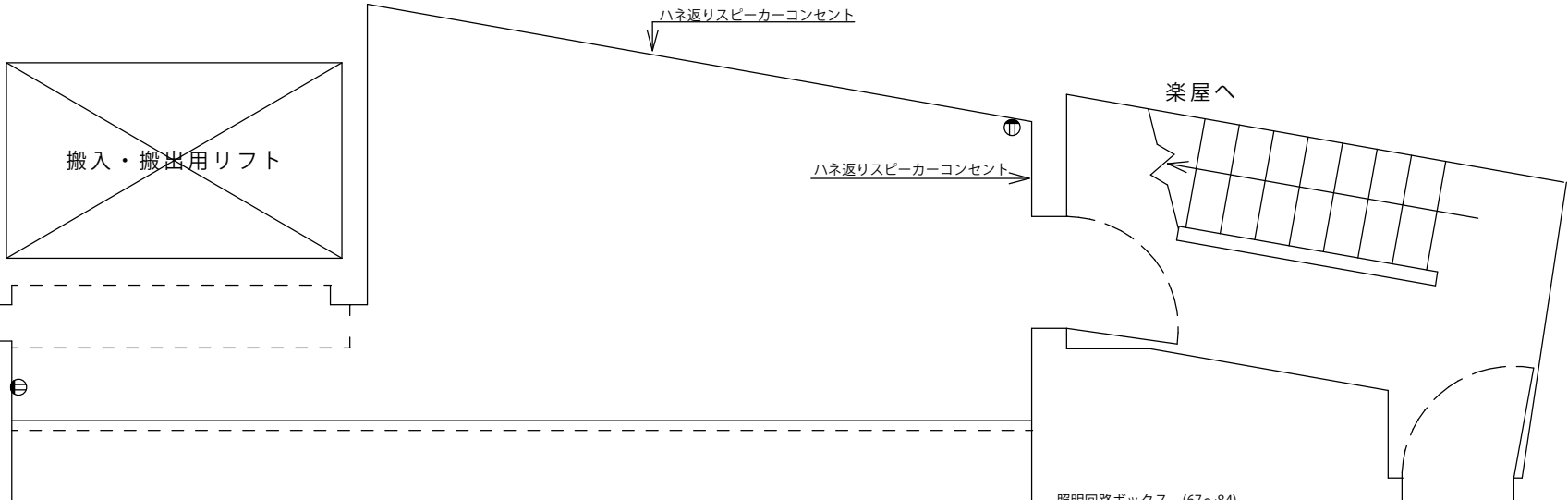


萬劇場 平面図

縮尺 1/50 (A3)

修正日: 2012年3月5日

1 F 搬入口
W1600×H2400



大黒 中割り用レール常設

4 吊

U H 3色7灯×200w回路切替なし (36~38)

3 Sus 8回路 (28~35)

3 吊

ステージスピーカー回路

2 Sus 12回路 (16~27)

マイクコンセント(16ch)

2 吊

1 Sus 12回路 (4~15)

照明回路ボックス (85~100)

3間~3間半

B L 3色7灯×200w回路切替なし (1~3)

1 吊

(仮設) プロセ 固定ワイヤーで吊り下げ

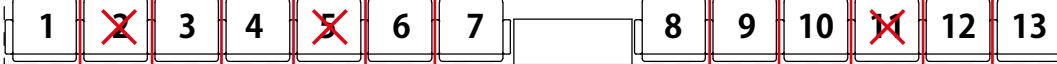
(仮設) Fr 上手・下手とも固定ワイヤーで吊り下げ

2m以上を確保してください。
※大人数で歌って踊るような演出の場合には、
換気の空気が変わったり、飛沫がより多く飛ぶ可能性があるため、
より間隔を取って頂きます。

席間にビニール隔壁を設けます

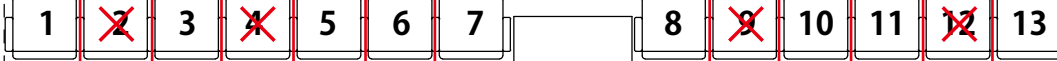
1 C L 8回路 (51~58)

E 列

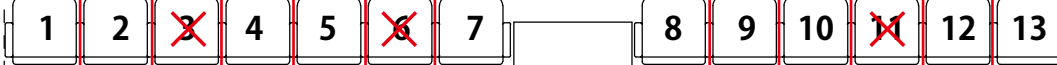


2 C L

F 列



G 列



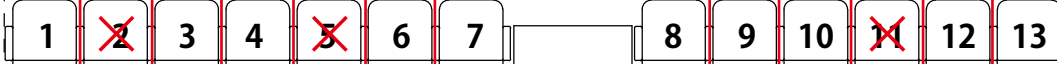
H 列



I 列



J 列



仮設ブース

電気室

調光ユニット

調光ユニット

調整室へ

Ⓛ 平行コンセント

吊物操作盤

ロビーへ

楽屋へ

ハネ返りスピーカーコンセント

照明回路ボックス (67~84)

作業灯・客電スイッチ

ステージスピーカー回路

マイクコンセント(16ch)

マイクコンセント(16ch)

マイクコンセント(16ch)

マイクコンセント(16ch)

マイクコンセント(16ch)

マイクコンセント(16ch)

マイクコンセント(16ch)

マイクコンセント(16ch)

マイクコンセント(16ch)

マイクコンセント(16ch)

マイクコンセント(16ch)

マイクコンセント(16ch)

マイクコンセント(16ch)

マイクコンセント(16ch)

マイクコンセント(16ch)

マイクコンセント(16ch)

マイクコンセント(16ch)

マイクコンセント(16ch)

マイクコンセント(16ch)

マイクコンセント(16ch)

マイクコンセント(16ch)

マイクコンセント(16ch)

マイクコンセント(16ch)

マイクコンセント(16ch)

マイクコンセント(16ch)

マイクコンセント(16ch)

マイクコンセント(16ch)

マイクコンセント(16ch)

マイクコンセント(16ch)

マイクコンセント(16ch)

マイクコンセント(16ch)

マイクコンセント(16ch)

マイクコンセント(16ch)

マイクコンセント(16ch)

マイクコンセント(16ch)

マイクコンセント(16ch)

マイクコンセント(16ch)

マイクコンセント(16ch)

マイクコンセント(16ch)

マイクコンセント(16ch)

マイクコンセント(16ch)

マイクコンセント(16ch)

マイクコンセント(16ch)

マイクコンセント(16ch)

マイクコンセント(16ch)

マイクコンセント(16ch)

マイクコンセント(16ch)

マイクコンセント(16ch)

マイクコンセント(16ch)

マイクコンセント(16ch)

マイクコンセント(16ch)

マイクコンセント(16ch)