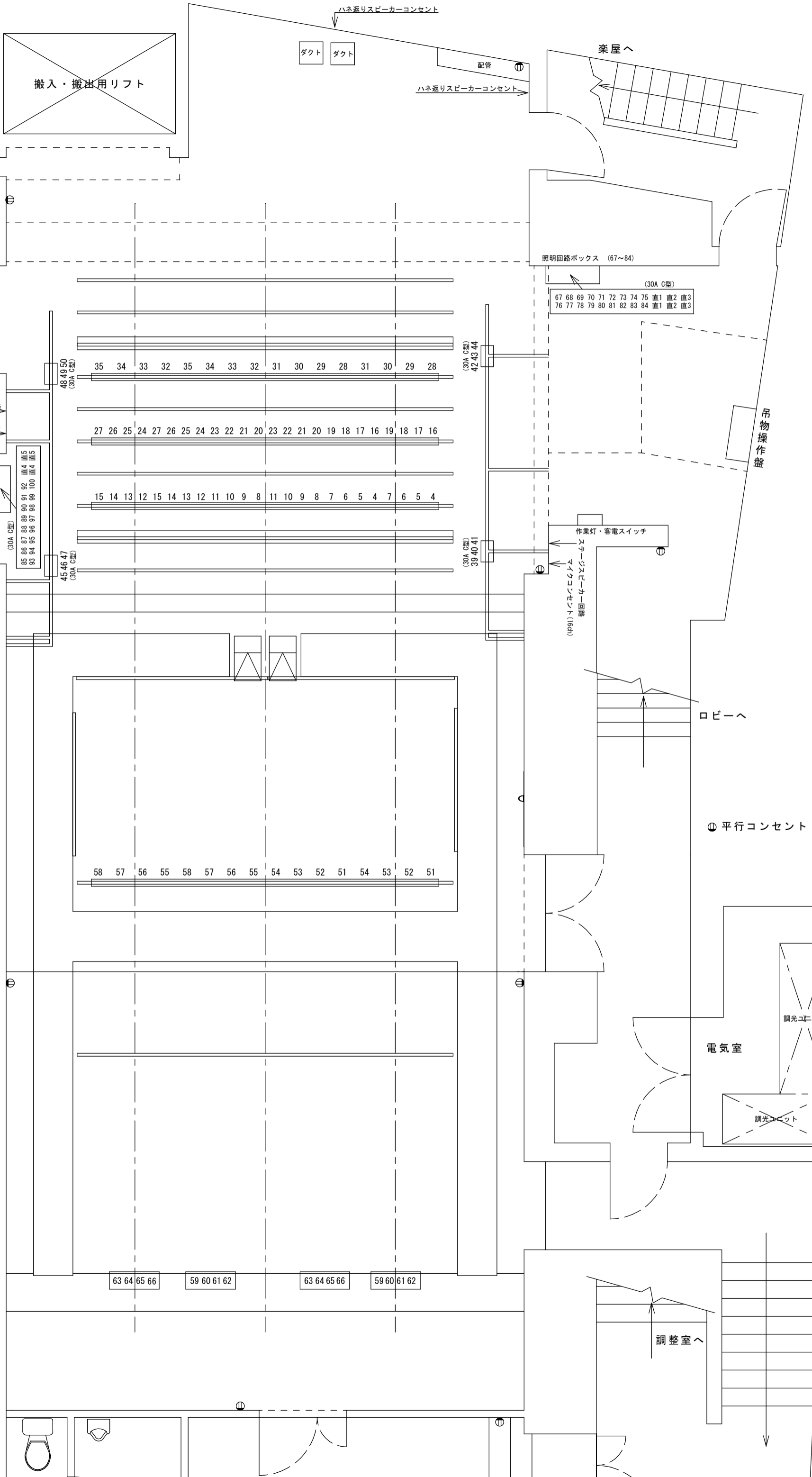


萬劇場 平面図

縮尺 1/50 (A3)

修正日: 2020年01月07日

1 F 搬入口  
W1600 x H2400



- 大黒 中割り用レール常設
- 4 吊
- U H 3色8灯 x 200w 回路切替なし (36~38)
- 3 Sus 8回路 (28~35)
- 3 吊 ステージスピーカー回路  
マイクコンセント(16ch)
- 2 Sus 12回路 (16~27)
- 2 吊
- 1 Sus 12回路 (4~15)
- B L 3色8灯 x 200w 回路切替なし (1~3)
- 1 吊

(固定) プロセ スリングベルトで吊り下げ

(固定) Fr 上手・下手ともスリングベルトで吊り下げ

1 C L 8回路 (51~58)

2 C L

ギャラリー回路 8回路 (59~66)

⊕ 平行コンセント

電気室

調整室へ

ロビーへ

吊物操作盤

楽屋へ

ダクト

配管

ハネ返りスピーカーコンセント

搬入・搬出用リフト

照明回路ボックス (67~84)

(30A C型)

67	68	69	70	71	72	73	74	75	直1	直2	直3
76	77	78	79	80	81	82	83	84	直1	直2	直3

48 49 50 (30A C型)

(30A C型) 42 43 44

45 46 47 (30A C型)

(30A C型) 39 40 41

(409) トリプルコネクタム  
縦向きケーブル

作業灯・客電スイッチ

調光ユニット

調光ユニット

63 64 65 66

59 60 61 62

63 64 65 66

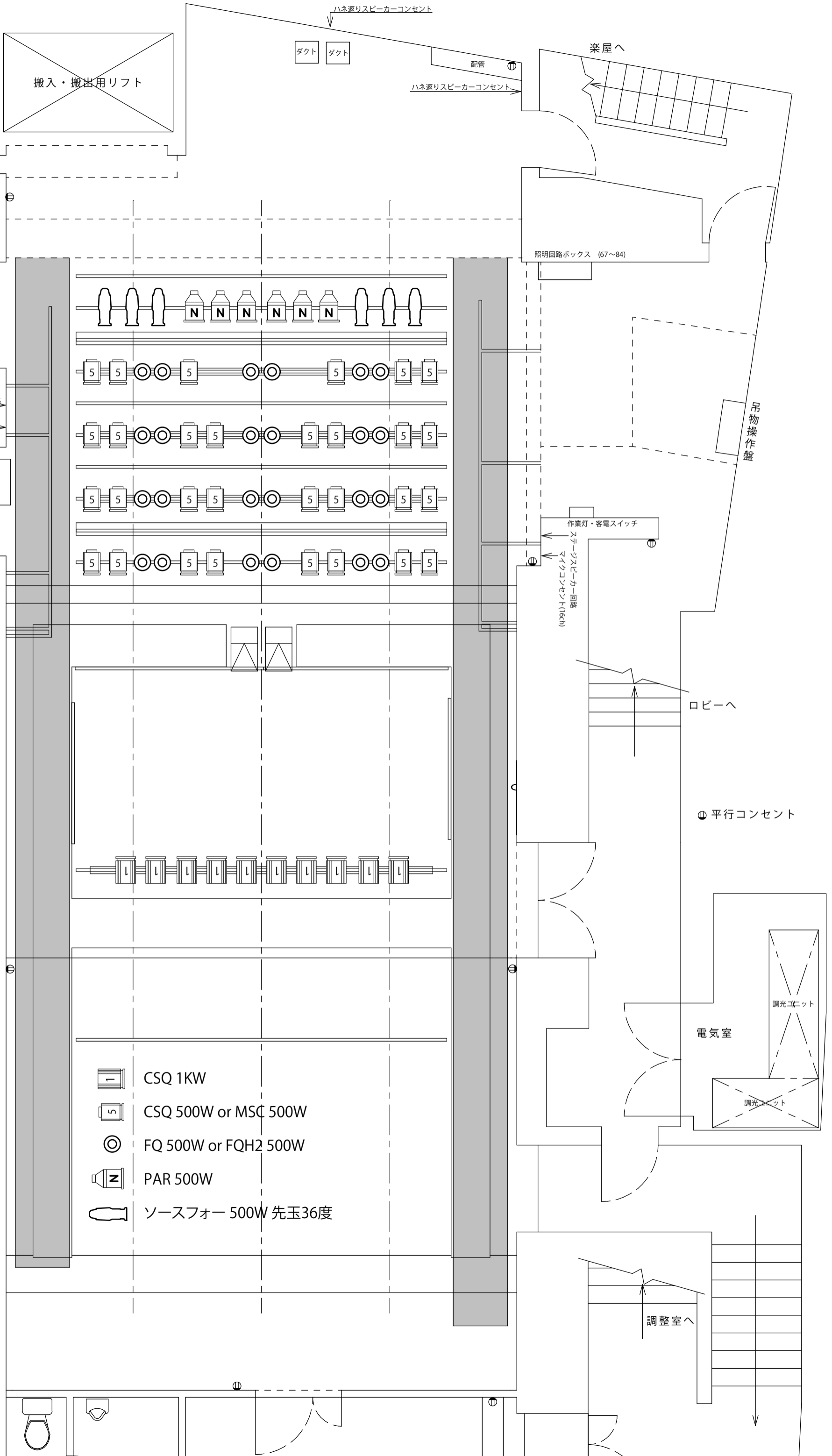
59 60 61 62

萬劇場 平面図

縮尺 1/50 (A3)

修正日：2020年01月07日

1 F 搬入口  
W1600×H2400



- 大黒 中割り用レール装置
- 4 吊
- U H 3色8灯×200w 回路切替なし (36~38)
- 3 Sus 8回路 (28~35)
- 3 吊 ステージスピーカー回路  
マイクコンセント(16ch)
- 2 Sus 12回路 (16~27)
- 2 吊
- 1 Sus 12回路 (4~15)
- B L 3色8灯×200w 回路切替なし (1~3)
- 1 吊

(固定) プロセ スリングベルトで吊り下げ

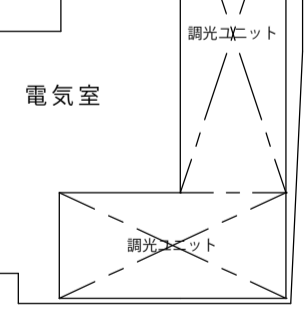
(固定) Fr 上手・下手ともスリングベルトで吊り下げ

1 C L 8回路 (51~58)

2 C L

ギャラリー回路 8回路 (59~66)

- CSQ 1KW
- CSQ 500W or MSC 500W
- FQ 500W or FQH2 500W
- PAR 500W
- ソースフォー 500W 先玉36度



調整室へ

ロビーへ

⊕ 平行コンセント

吊物操作盤

楽屋へ

配管

ハネ返りスピーカーコンセント

ダクト

ハネ返りスピーカーコンセント

照明回路ボックス (67~84)

作業灯・客電スイッチ  
 ステージスピーカー回路  
 マイクコンセント(16ch)

照明回路ボックス (85~100)

# 照明回路表

回路No. ⇔ Dmx対応表

※回路はすべてMAX30Aです。

下手WC	
30A C型	
No.	Dmx
1	85
2	86
3	87
4	88
5	89
6	90
7	91
8	92
9	93
10	94
11	95
12	96
13	97
14	98
15	99
16	100
直4×2口	
直5×2口	

下手SL	
30A C型	
No.	Dmx
1	45
2	46
3	47
4	48
5	49
6	50

UH 切替コンセント無し			
No.	3	2	1
Dmx	38	37	36

3Sus 各回路 T型(15A)×2口 合計30A								
No.	8	7	6	5	4	3	2	1
Dmx	35	34	33	32	31	30	29	28

2Sus 各回路 T型(15A)×2口 合計30A												
No.	12	11	10	9	8	7	6	5	4	3	2	1
Dmx	27	26	25	24	23	22	21	20	19	18	17	16

1Sus 各回路 T型(15A)×2口 合計30A												
No.	12	11	10	9	8	7	6	5	4	3	2	1
Dmx	15	14	13	12	11	10	9	8	7	6	5	4

BL 切替コンセント無し			
No.	3	2	1
Dmx	3	2	1

DMX:101, 102は空き

**109 UVC** (50%以上ON、50%未満OFF)

1CL 各回路 T型(15A)×2口 合計30A								
No.	8	7	6	5	4	3	2	1
Dmx	58	57	56	55	54	53	52	51

Gal 各回路 T型(15A)×2口 合計30A								
No.	8	7	6	5	4	3	2	1
Dmx	66	65	64	63	62	61	60	59

上手SL	
30A C型	
No.	Dmx
1	39
2	40
3	41
4	42
5	43
6	44

上手WC	
30A C型	
No.	Dmx
1	67
2	68
3	69
4	70
5	71
6	72
7	73
8	74
9	75
10	76
11	77
12	78
13	79
14	80
15	81
16	82
17	83
18	84
直1×2口	
直2×2口	
直3×2口	

調整室内 30A C型	
Pin1(直)	Pin2(直)

客電	
103	前方レールライト
104	後方レールライト
105	天井前方ダウンライト
106	天井中央ダウンライト
107	天井後方ダウンライト
108	空き