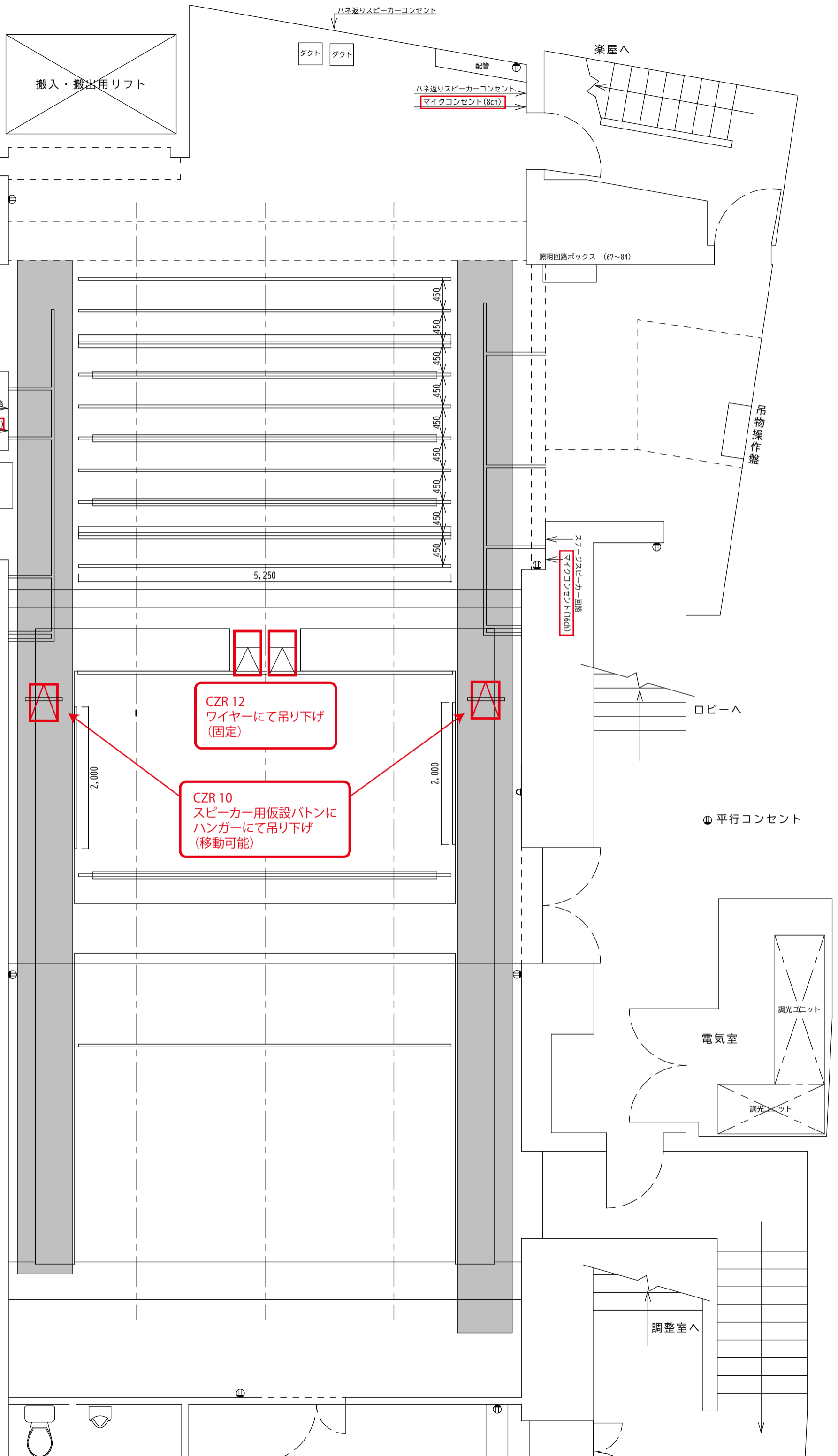


萬劇場 平面図

縮尺 1/50 (A3)

修正日: 2022年11月14日

1 F 搬入口
W1600 × H2400



搬入・搬出用リフト

ダクト

配管

楽屋へ

ハネ返りスピーカーコンセント
マイクコンセント (8ch)

照明回路ボックス (67~84)

大黒
中割り用レール常設

4吊

UH
3色8灯×200w 回路切替なし (36~38)

3 Sus
8回路 (28~35)

3吊
ステージスピーカー回路
マイクコンセント (16ch)

2 Sus
12回路 (16~27)

2吊

1 Sus
12回路 (4~15)

B L
3色8灯×200w 回路切替なし (1~3)

1吊

照明回路ボックス (001~098)

5,250

450

450

450

450

450

450

450

450

450

450

ステージスピーカー回路
マイクコンセント (16ch)

(固定) プロセ
スリングベルトで吊り下げ

CZR 12
ワイヤーにて吊り下げ
(固定)

CZR 10
スピーカー用仮設バトンに
ハンガーにて吊り下げ
(移動可能)

(固定) Fr
上手・下手ともスリングベルトで吊り下げ

2,000

2,000

ロビーへ

⊕ 平行コンセント

1 C L
8回路 (51~58)

2 C L

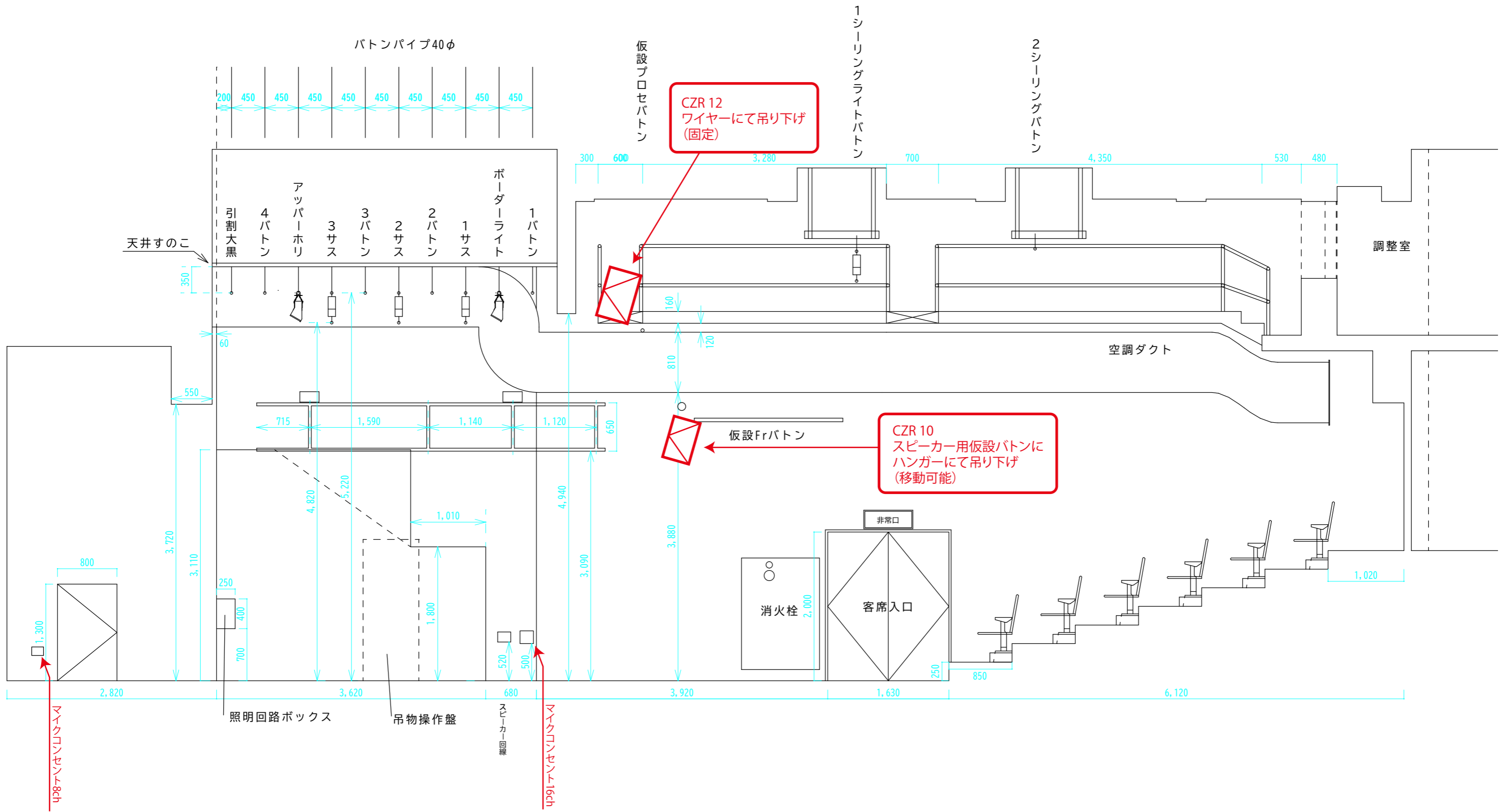
電気室

調光ユニット

調光ユニット

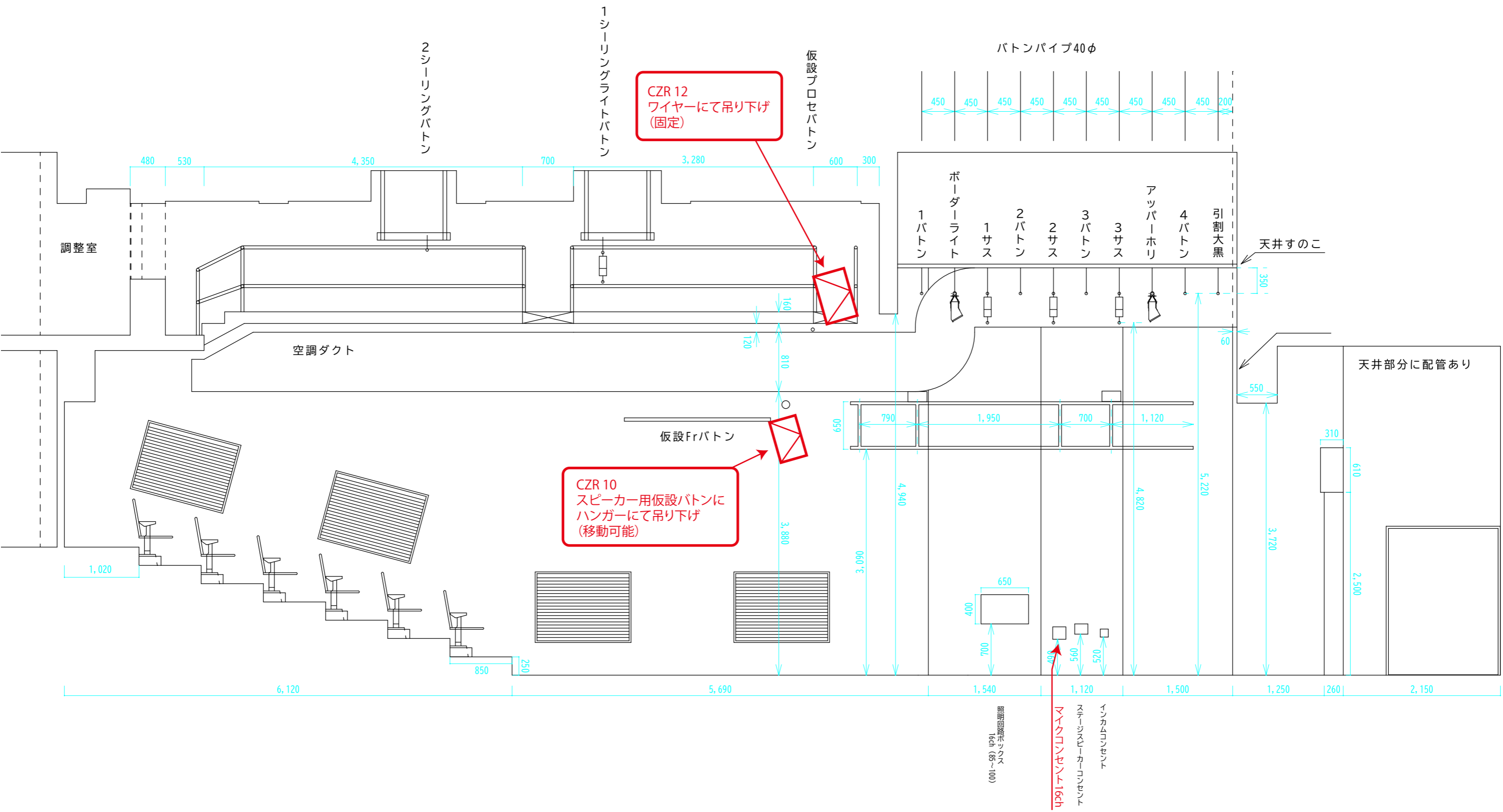
ギャラリ-回路 8回路 (59~66)

調整室へ



萬劇場 上手断面図 1/50 (A3)

作成日：2010年11月30日 更新予定：2023年4月24日



萬劇場 下手側断面図 1/50 (A3)

作成日：2010年11月30日 更新予定：2023年4月24日